

ALLIANCE NETWORK

Etudes Marketing et Sondages d'Opinions



Etudes sur le développement durable

Développement
urable

Contact : Virginie LELARGE. Directrice du pôle Etudes et Sondages
Tel : 00 33 6 82 21 68 35
E-mail : vllelarge@alliance-network.com

Alliance NetWorld – Etudes Marketing et d'Opinions



ALLIANCE NETWORK
Etudes et Sondages

ALLIANCE NETWORK

Etudes Marketing et Sondages d'Opinions



Sommaire – développement durable

Introduction	3
Cibles d'études	4
Problématiques d'études	6
Empreinte environnementale	7
Évaluation des connaissances des salariés en termes développement durable	8
Adhésion des salariés aux actions en faveur de l'environnement	9
Etude sur les moyens de transport des salariés	10
Contact	11



ALLIANCE NETWORK

Etudes Marketing et Sondages d'Opinions



Introduction

Le développement durable des entreprises, s'il devient de plus en plus réalité, est aussi un enjeu, car jamais dans l'histoire économique des pays dits développés, les hommes ont entrepris de construire un modèle durable fondé sur des valeurs économiques, sociales et environnementales équilibrées.

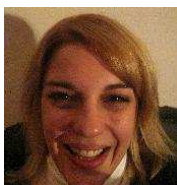
Dans les entreprises, le développement durable est d'abord une manière différente de concevoir le travail et l'entreprise. Le salarié, à travers son comportement professionnel, devient le représentant d'une valeur commune à tous les autres salariés de son entreprise, mais aussi des autres entreprises, et en ce sens, le développement durable est une valeur fédératrice pour les salariés en général.

Les salariés des entreprises aiment s'exprimer sur les thèmes du développement durable. Ils aiment fournir des propositions, ils sont actifs dans la démarche, car ils ont pris conscience de leur impact individuel dans une démarche globale et mondiale.

La notion de développement durable a fait naître de nouvelles réalités pour les entreprises et les organisations publiques, de nouveaux comportements et de nouvelles attentes des divers acteurs à étudier dans le but de la conception de plan d'actions opérationnels dans ce sens.

Cette présentation d'Alliance NetWorld - Etudes et Sondages, est une occasion de vous informer sur les problématiques actuelles en termes d'études sur le développement durable.

Alliance NetWorld peut durablement accompagner votre société en termes de développement. N'hésitez pas à nous consulter.



Virginie LELARGE, Directrice du pôle Etudes et Sondages

Tel : 00 33 6 82 21 68 35

E-mail : vlelarge@alliance-networld.com





-1-

Cibles d'études du développement durable des entreprises



Les cibles d'études du développement durable des entreprises



**Un besoin d'informations
et d'outils d'aide à la décision
pour l'entreprise**

Des cibles / problématiques de développement durable

Les salariés

Les partenaires

Les fournisseurs

Les cadres

Les juniors

Les seniors

Les travailleurs
handicapés

Les vacataires

Les stagiaires

Des études sur le développement durable

Des préconisations sur le développement durable

**Des actions de développement durable
ciblées pour l'entreprise**





-2-

Problématiques d'études du développement durable des entreprises





Empreinte environnementale des salariés

L'empreinte environnementale est un indice de contribution des salariés de l'entreprise à l'environnement.

Cet indice est construit à partir de données relatives aux comportements et aux modes de consommation des salariés en termes d'énergies, en termes d'usage du papier, en termes de traitements des déchets bureautiques et toxiques, en termes de transports, mais aussi en termes de comportements alimentaires (l'alimentation étant l'énergie du salarié)...

Cette étude, réalisée auprès d'un échantillon représentatif des salariés de l'entreprise, a pour objectif de dresser un état des lieux des comportements et des modes de consommation des salariés en son sein.

Cette étude a aussi pour objectif plus général de comprendre les comportements et les modes de consommations des salariés à l'égard du développement durable de l'entreprise, ce qui peut favoriser des pistes de formations internes sur le sujet.

Cette étude est réalisée de manière annuelle, la première année étant l'indice de référence. L'objectif de la reconduction de l'étude est de laisser le temps à l'entreprise de former ses salariés, de les informer, de travailler sur des actions pour mesurer ses efforts à l'issue d'une année.

Cette étude présente aussi les avantages de pouvoir coordonner des actions de communication et d'information des salariés, et au global, de réaliser des actions en faveur d'une maîtrise de l'empreinte environnementale de l'entreprise.





Evaluation des connaissances des salariés en termes de développement durable

Les salariés connaissent-ils bien ce qu'implique la notion de développement durable dans les entreprises ?

Cette étude, réalisée auprès d'un échantillon représentatif des salariés de l'entreprise, a pour objectif de dresser un état des lieux des connaissances des salariés en termes de développement durable de l'entreprise.

Les principaux thèmes étudiés sont :

- les économies d'énergie dans l'entreprise (électricité, eau).
- les économies en termes d'impression.
- le traitement et le recyclage des déchets bureautiques.
- le traitement des déchets toxiques.
- le transport.
- ...

Cette étude a aussi pour objectif plus général de comprendre les comportements des salariés à l'égard du développement durable de l'entreprise, ce qui peut favoriser des pistes de formations internes sur le sujet.

Cette étude présente aussi les avantages de pouvoir coordonner des actions de communication et d'information des salariés, et au global, de réaliser des actions en faveur de la connaissance du développement durable de l'entreprise.





Adhésion des salariés aux actions en faveur du développement durable de l'entreprise

Aucun projet de développement durable de l'entreprise ne peut être entrepris sans un travail collaboratif en termes d'informations, de formations avec les salariés.

Aussi, en amont du lancement d'un projet de développement durable, il est important de consulter les salariés dans le but de connaître leur adhésion au projet, car finalement, ils représentent les acteurs et les utilisateurs du développement durable de l'entreprise.

L'adhésion est souvent le résultat d'un mix de critères : les valeurs véhiculées, l'information, la formation, l'accompagnement hiérarchique, les actions entreprises, les réunions collaboratives de groupe, les hommes et les femmes...

Cette étude présente l'avantage d'identifier les critères contribuant le plus à l'adhésion des salariés en termes de développement durable, critères prioritaires sur lesquels agir.

Elle est aussi un outil/support de travail pour l'entreprise souhaitant entrer dans une démarche collaborative et explicative du développement durable auprès de ses salariés.

Car il est important pour faire adhérer, d'argumenter sur les bonnes raisons d'adhérer.





Etude sur les moyens de transports des salariés

Cette étude, réalisée auprès d'un échantillon représentatif des salariés de l'entreprise, a pour objectif de dresser un état des lieux des moyens de transports utilisés par les salariés dans le cadre de leur activité professionnelle :

- pour venir et partir du travail,
- pour les déplacements professionnels.

Cette étude a aussi pour objectif de comprendre les comportements des salariés à l'égard du transport dans le cadre du travail, ce qui peut favoriser des pistes de formations internes sur le sujet ou des pistes d'optimisation en termes d'organisation du travail et des déplacements.

Cette étude présente aussi les avantages de pouvoir raisonner en termes géomarketing, de coordonner des actions de communication et d'information des salariés, et au global, de réaliser des actions raisonnées en faveur de la réduction des moyens de transport (covoiturage, vélos électriques, marche à pied, transports alternatifs, ...).

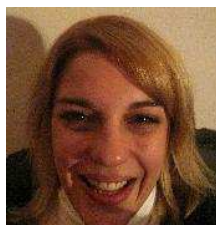


ALLIANCE NETWORK

Etudes Marketing et Sondages d'Opinions



Pour nous contacter...



Alliance NetWorld - Etudes et Sondages

Virginie LELARGE

Directrice du Pôle Etudes et Sondages

Tel : 00 33 6 82 21 68 35

E-mail : vlarge@alliance-network.com

www.alliance-network.com

www.consult-market.com

Pôle Etudes et Sondages

Alliance NetWorld – Etudes Marketing et d'Opinions



ALLIANCE NETWORK
Etudes et Sondages